

RZECZOZNAWSTWO TECHNIKI SAMOCHODOWEJ RUCHU DROGOWEGO  
MASZYN I URZĄDZEŃ

MIROSLAW MAJEWSKI – certyfikowany rzeczoznawca samochodowy – biegły sądowy

ul. Bolesława Śmiałego 54 78-200 Białogard

kom. 602 465 403

WYCENA Nr: 12/2026

z dnia: 2026/04/08

Wykonawca wyceny : mgr inż. Mirosław Majewski

Właściciel: Zarząd Gospodarki Komunalnej i Mieszkaniowej

Adres: ul. Kardynała Wyszyńskiego 18, 78-200 Białogard

Dotyczy szkody komunikacyjnej: Zlecenie ustne

z dnia: 2026/03/31

Zadanie: Określenie wartości rynkowej pojazdu

**DANE IDENTYFIKACYJNE POJAZDU (\*)**

Dane: [D] III-2026

Marka: PEUGEOT

Rok produkcji: 2007

Model: G\*9HX\* - GJ9HX\* - GJ9HXC PARTNER

Wersja:

Nr rejestracyjny: ZBI 00322

Rodzaj pojazdu: Samochód osobowy\*

VIN: VF3GJ9HXC95281982

|  |                              |
|--|------------------------------|
| Data pierwszej rejestracji                     | 2007/07/02                   |
| Wskazanie drogomierza                          | 247272 km                    |
| Okres eksploatacji pojazdu (07/07/02-26/03/31) | 225 mies.                    |
| Dop. masa całkowita                            | 1880 kg                      |
| Rodzaj nadwozia                                | furgon 2 drzwiowy 2 osobowy  |
| Liczba osi / Rodzaj napędu / Skrzynia biegów   | 2 / przedni (4x2) / manualna |
| Rozstaw osi                                    | 2540 mm                      |
| Jednostka napędowa                             | z zapłonem samoczynnym       |
| Pojemność / Moc silnika                        | 1560 ccm / 66kW (90KM)       |
| Liczba cylindrów / Układ cylindrów             | 4 / rzędowy                  |
| Długość / Szerokość / Wysokość                 | 4137 mm / 1724 mm / 1810 mm  |

**OPISY DOTYCZĄCE POJAZDU**

Stan techniczny i wizualny:

- \* taśma pasa bezpieczeństwa kierowcy uszkodzona mechanicznie, rozdarta.
- \* siedzisko i oparcia fotela kierowcy uszkodzone mechanicznie, rozdarte.
- \* okolice poszycia drzwi kierowcy po słabej z przeszłości naprawach blacharsko-lakierniczych z nadmiarem mas szpachlowych.
- \* brak możliwości otwarcia przesuwnych drzwi po lewej stronie, mechanizm zabezpieczający do wymiany.
- \* drzwi pasażera opadające w zawiasach.
- widoczne ślady użytkowania (wnętrze, przestrzeń ładunkowa - używany do przewozu zwierząt).
- zużycie elementów zawieszenia i eksploatacyjnych.
- auto intensywnie użytkowe, wiek ok. 19 lat, realnie 70 - 85% zużycia.

**KOREKTY**

WARTOŚĆ BAZOWA BRUTTO (226 mies.) \* ..... 7 200 PLN

*Cena rynkowa (2025-2026)*

- ok. 4 000 - 8 000 zł -> słabszy stan, duży przebieg [AutoUncie.pl](http://AutoUncie.pl)
- ok. 7 000 -12 000 zł -> typowe ogłoszenia, sprawne auta [chceAuto.pl](http://chceAuto.pl)
- do -14 000 zł -> zadbany egzemplarz (górna półka) [Autoteza.pl](http://Autoteza.pl)

*Średnia cena: około 9 000 zł [Autoteza.pl](http://Autoteza.pl)*

*Konfiguracja (2 miejsca, 3 drzwi)*

*To wersja typowo dostawcza (3 drzwi, 2 miejsca)*

- realna cena: 7 200 zł

RZECZOZNAWSTWO TECHNIKI SAMOCHODOWEJ  
RUCHU DROGOWEGO MASZYN I URZĄDZEŃ

Mirosław Majewski

3.247 Lic. 19356 mgr inż. Mirosław Majewski

ul. Bolesława Śmiałego 54, 78-200 Białogard /SRTSiRD

System INFO-EKSPERT

Strona 1

NR 572 926 00 71

**KOREKTA ZA PIERWSZĄ REJESTRACJĘ ..... 74 PLN**

Korekta uwzględnia wpływ daty pierwszej rejestracji pojazdu (pierwszego dopuszczenia do ruchu po zakupieniu pojazdu nowego) na jego wartość. Przyjmuje się, że pojazd bazowy został zarejestrowany po raz pierwszy 2007/05/15. Pojazd wyceniany został zarejestrowany 2 miesiące później, zatem jego okres eksploatacji jest krótszy od okresu eksploatacji pojazdu bazowego i stąd wynika dodatnia korekta wartości.

**KOREKTA ZA PRZEBIEG ..... 997 PLN**

Korekta uwzględnia wpływ przebiegu pojazdu na jego wartość. Wartość bazowa (skorygowana o wpływ pierwszej rejestracji) została określona dla przebiegu normatywnego 333 000 km. Zweryfikowany przebieg wycenianego pojazdu jest mniejszy od normatywnego o - 85 728 km. Powoduje to zastosowanie korekty wartości w wysokości 13,72%.

**KOREKTY RÓŻNE ..... - 6 296 PLN**

| <b>W tym:</b>   | <b>[%]</b> | <b>Wart. [PLN]</b> |
|---|------------|--------------------|
| <b>Stan utrzymania i dbałość o pojazd</b>   | -5,0       | - 413              |
| <p><i>Stan utrzymania i dbałość o pojazd mogą mieć wpływ na wartość rynkową pojazdu w przypadku, gdy stan wycenianego pojazdu istotnie odbiega od dobrego, odpowiedniego dla danego okresu eksploatacji i przebiegu. Stwierdzony ponadprzeciętnie dobry stan świadczący o wyjątkowej dbałości o pojazd może stanowić podstawę korekty dodatniej wartości, stan gorszy od typowego dobrego - podstawę do korekty ujemnej.</i></p> <p><i>W pojeździe stwierdzono: zabrudzone wykładziny wnętrza nadwozia, liczne zarysowania powłoki lakierowej nadwozia, liczne wgniecenia poszycia lakierowanego nadwozia, liczne odpryski powłoki lakierowej poszycia nadwozia, ślady korozji na elementach poszycia nadwozia, zarysowania szyby czołowej, zarysowania szyb drzwiowych.</i></p>  |            |                    |
| <b>Zadana szacunkowa korekta z tytułu wcześniejszych napraw</b>   | -5,0       | - 413              |
| <p><i>Naprawy powypadkowe samochodów szczególnie, w pierwszych latach eksploatacji mogą powodować obniżenie ich wartości w odniesieniu do pojazdów bezwypadkowych. Poziom utraty wartości może wzrastać w przypadku niskiej jakości naprawy i odpowiednio maleć w nowych pojazdach naprawianych z zachowaniem norm naprawczych producenta pojazdu. W pojazdach wieloletnich profesjonalnie wykonane naprawy powypadkowe mogą powodować usprawnienie pojazdu w stosunku do jego stanu technicznego jak przed szkodą (awarią) i skutkować wzrostem ich wartości.</i></p> <p><i>W pojeździe stwierdzono: wadliwie wykonaną naprawę nadwozia z odtworzeniem znacznie zdeformowanych elementów za pomocą grubych warstw szpachli, brak odwzorowania podczas naprawy pierwotnych kształtów elementów nadwozia, wykonane wadliwie pasowanie naprawcze elementów nadwozia, ogniska korozji na naprawianych elementach nadwozia, brak zgodności odcieni lakieru elementów poszycia nadwozia.</i></p> <p><i>Metodą warsztatową, słabej jakości naprawa blacharsko-lakiernicza okolic poszycia drzwi kierownicy z nadmiarem mas szpachlowych o grubości ok. 615 - 700 µm - załącznik dokumentacja fotograficzna.</i></p> |            |                    |
| <b>Korekta ze względu na liczbę właścicieli lub użytkowników (2)</b>  | -2,0       | - 165              |
| <p><i>Najwyższą wartość uzyskują na rynku pojazdy kupowane od pierwszego właściciela. Większa liczba użytkowników szczególnie dla pojazdów kilkuletnich oznacza najczęściej niższą dbałość o pojazdy, co powoduje obniżenie ich wartości rynkowej.</i></p>  |            |                    |
| <b>Szczególny charakter eksploatacji</b>  | -10,0      | - 827              |
| <p><i>Negatywny wpływ na wartość rynkową może mieć używanie pojazdu w nietypowych warunkach, jak też w nietypowy sposób, np.: do nauki jazdy, do jazdy sportowych i testowych, samochodu osobowego do celów zarobkowych, częsta jazda z przyczepą przez samochód osobowy lub terenowy, itp. Wielkość tej korekty szacuje się w zależności od intensywności i okresu eksploatacji pojazdu w szczególny sposób.</i></p> <p><i>Wykorzystywanie w przeszłości przez Straż Miejską pojazd do przewożenia specjalistycznego sprzętu, a obecnie pojazd wykorzystywany między innymi do przewożenia psów.</i></p>   |            |                    |
| <b>Konieczne naprawy pojazdu</b>  | -54,1      | -4 478             |
| <p><i>Konieczność wykonania naprawy wycenianego pojazdu jest podstawą do obniżenia jego wartości w stosunku do wartości pojazdu sprawnego. O wielkości korekty decyduje koszt naprawy przywracającej pojazd do stanu technicznego odpowiedniego do okresu użytkowania pojazdu, jego przebiegu i ogólnego stanu technicznego.</i></p> <p><i>Szacunkowy kosztorys naprawy NR M/01/04/26 z dnia 01.04.2026r. obejmujący przewidywanej koniecznej naprawy na kwotę (brutto): 4 478.15 PLN - Załącznik.</i></p>  |            |                    |

**Wartość rynkowa brutto wyżej zidentyfikowanego pojazdu, określona na dzień 31 marca 2026 roku wynosi:**

**2000 PLN**

(słownie: dwa tysiące złotych)

**w tym VAT (23,0%) 373,98 PLN**

**Wartość określono na podstawie:**

- notowań wartości rynkowych ustalonych przez wykonawcę opinii,
- korekt mających wpływ na wartość pojazdu.

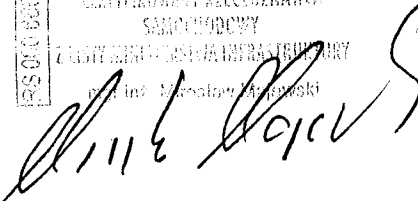
**RZECZOZNAWSTWO TECHNIKI SAMOCHODOWE  
RUCHU DROGOWEGO MASZYN I URZĄDZEŃ**

Miroslaw Hajewski

Uwagi i zastrzeżenia.

- Oględziny w warunkach okazania.
- Niniejsze opracowanie nie jest ekspertyzą stanu technicznego przedmiotu oceny oraz jego osprzętu i za taką nie może być uznawane.
- Określenie sprawności i stanu technicznego urządzeń i ewentualnych zabezpieczeń przeciwkradzieżowych wymaga oddzielnego opracowania specjalistycznego zakładu.
- Uzyskanie informacji o historii pojazdu, jego pełna identyfikacja oraz diagnostyka stanu technicznego wymaga przeprowadzenia oględzin i badań zgodnie z jego procedurą w warunkach serwisowych z dostępem do bazy danych producenta.
- Nie weryfikowano przebiegu pojazdu. Przyjęto na podstawie drogomierza.
- Niniejsza ocena służy wyłącznie do oszacowania wartości rynkowej przedmiotu wyceny i nie może być wykorzystywana do żadnego innego celu, niż wymieniony powyżej.
- Rzeczoznawca nie bierze na siebie odpowiedzialności za wady ukryte (prawne i fizyczne) oraz ewentualne skutki wynikające z dalszego użytkowania wyceny, a także za skutki wykorzystania samej wyceny.
- Niniejsza wycena nie może być publikowana w jakimkolwiek dokumencie bez zgody wykonawców i bez uzgodnienia z nimi formy i treści takiej publikacji.
- Nie wyrażamy zgody na publikację wyceny w Internecie.
- Wycenę przeprowadzono w oparciu o dostarczoną dokumentację oraz badania organoleptyczne wycenianego obiektu. Nie prowadzono badań diagnostycznych oraz weryfikacji warsztatowej przedmiotu wyceny.
- Wykonawca oceny nie ponosi odpowiedzialności za ewentualne wady w opinii powstałe z przyjęcia do jej opracowania stanu przedmiotu oceny wynikającego z podanych informacji, jeśli brak było podstaw do ich weryfikacji, lub też ustalenie stanu faktycznego było niemożliwe lub znacznie utrudnione.
- Niniejsza wycena została sporządzona na podstawie oględzin wycenianego przedmiotu w warunkach występujących w miejscu jego udostępnienia.
- Nie badano poprawności i/lub budowy numerów identyfikacyjnych/seryjnych obiektu oraz nie weryfikowano prawdziwości danych obiektu.
- Niniejsza wycena nie może być traktowana jako gwarancja sprzedaży przedmiotu wyceny za oszacowaną wartość.

PSO 010 0001  
CENTRUM BADAŃ I ZLECENIOWANIE  
SAMOCHODOWY  
ZŁOTY BRZEG - UL. POLSKA 118A TRAMBUSZANY  
ul. inż. Mirosław Majewski



RZECZOZNAWSTWO TECHNIKI SAMOCHODOWEJ  
RUCHU DROGOWEGO MASZYN I URZĄDZEŃ  
Mirosław Majewski  
ul. Bolesława Śmiałego 54, 76-200 Białogard  
NIP 573 026 00 71

**DOKUMENTACJA FOTOGRAFICZNA**

do wyceny nr: 12/2026

z dnia: 2026/04/08

**DANE IDENTYFIKACYJNE POJAZDU (\*)**

Dane: [D] III-2026

Marka: PEUGEOT

Rok produkcji: 2007

Model: G\*9HX\* - GJ9HX\* - GJ9HXC PARTNER

Wersja:

Nr rejestracyjny: ZBI 00322

Rodzaj pojazdu: Samochód osobowy\*



**RZECZOZNAWSTWO TECHNIKI SAMOCHODOWEJ**

**RUCHU DROGOWEGO MASZYN I URZĄDZEŃ**

*Mirosław Majewski*

ul. Bolesława Śmiałego 54, 78-200 Białogard

NIP 672 126 00 71



RZECZOZNAWSTWO TECHNIKI SAMOCHODOWEJ  
RUCHU DROGOWEGO MASZYN I URZĄDZEŃ  
Mirośław Majewski

ul. Bolesława Śmiałego 54, 78-200 Białogard  
NIP 672 126 00 71

System INFO-EKSPERT  
/SRISiRD



RZECZOZNAWSTWO TECHNIKI SAMOCHODOWEJ  
RUCHU DROGOWEGO MASZYN I URZĄDZEŃ  
Miroslaw Majewski

ul. Bolesława Śmiałego 54, 78-200 Białogóra  
NIP 672 126 00 71

System INFO-EKSPERT  
/SRTSiRD



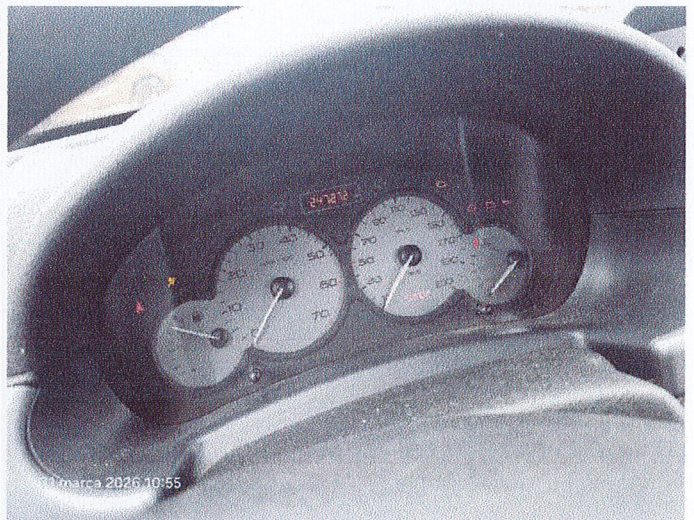
RZECZOZNAWSTWO TECHNIKI SAMOCHODOWE  
RUCNU DROGOWEGO MASZYN I URZĄDZEŃ  
Miroslaw Majewski  
ul. Bolesława Śmiałego 54, 78-200 Białogóra

NIP 672 126 00 71



**RZECZOZNAWSTWO TECHNIKI SAMOCHODOWEJ  
RUCHU DROGOWEGO MASZYN I URZĄDZEŃ**

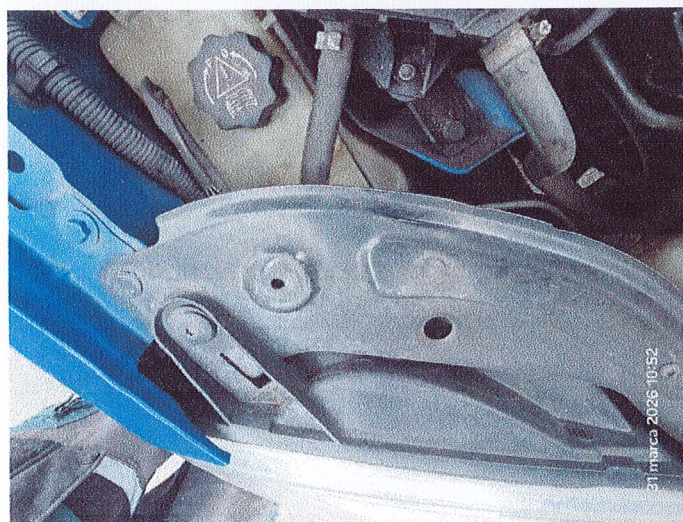
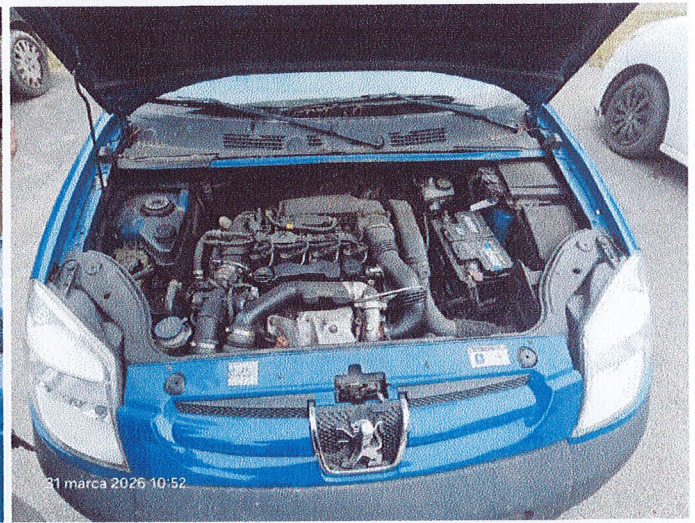
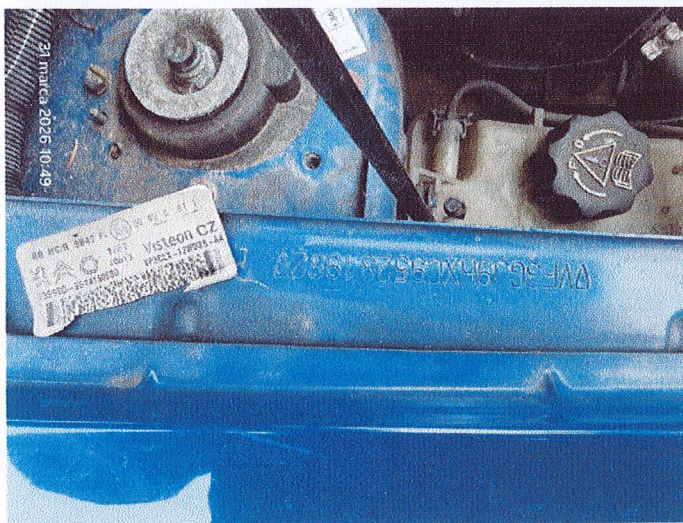
*Mirostlaw Majewski*



**RZECZOZNAWSTWO TECHNIKI SAMOCHODÓW  
RUCHU DROGOWEGO MASZYN I URZĄDZEŃ**

*Mirosław Majewski*

ul. Bolesława Śmiałego 54, 78-200 Białogóra  
NIP 672 126 00 71



RZECZOZNAWSTWO TECHNIKI SAMOCHODOWYCH  
 RUCHU DROGOWEGO MASZYN I URZĄDZEŃ  
 Mirosław Majewski  
 ul. Bolesława Śmiałego 54, 76-200 Świdnica  
 NIP 672 126 00 71

CERTYFIKOWANY RZECZOZNAWCA  
 SAMOCHODOWY  
 Z LISTY MINISTERSTWA INFRASTRUKTURY  
 mgr inż. Mirosław Majewski  
*Mirosław Majewski*  
 System INFO-EKSPERT /SRISiRD

Rzecznawstwo Techniki Samochodowej Ruchu

Drogowego Maszyn i Urządzeń Mirosław Majewski  
Bolesława Śmiałego 54  
78-200, Białogard

K A L K U L A C J A   N A P R A W Y   N R   M/01/04/26

---

SYGNATURA AKT/RODZAJ SZKODY : ZBI 00322 / OC

DANE POJAZDU

MARKA : PEUGEOT  
TYP/MODEL : PARTNER KOMBI (G) / MODEL PODSTAWOWY  
NR REJESTRACYJNY/NR IDENT. : ZBI 00322 / VF3GJ9HXC95281982  
PIERWSZA REJESTR. : 02.07.2007

---

|   |     |          |
|---|-----|----------|
| K O S Z T Y   N A P R A W Y   B E Z   V A T | PLN | 3 640.77 |
| VAT 23.00 %                                 | PLN | 837.38   |
| K O S Z T Y   N A P R A W Y   Z   V A T     | PLN | 4 478.15 |

---

78-200 Białogard, 01.04.2026

SYSTEM AUDATEX

STRONA 1

RZECZNIK SAMOCHODOWEJ TECHNIKI RUCHU  
DROGOWEGO MASZYN I URZĄDZEŃ  
Mirosław Majewski  
ul. Bolesława Śmiałego 54, 78-200 Białogard  
tel. 072 123 00 71





